

KIS.ME

Keep it simple. Manage everything.

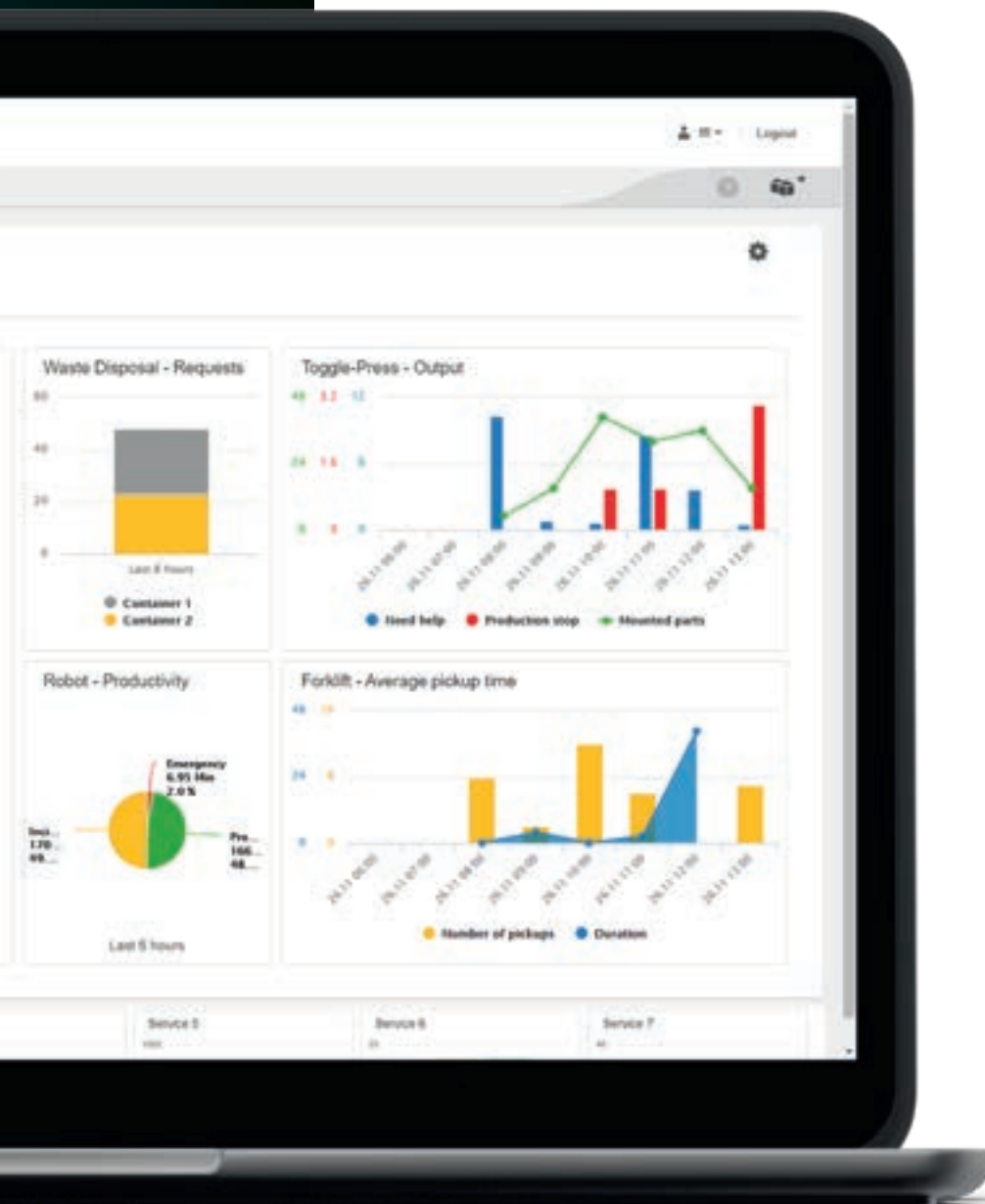
Prozessoptimierung und Digitalisierung leicht gemacht





KIS.ME

Keep it simple. Manage everything.



Einfach digitalisieren und optimieren, überall dort, wo Menschen arbeiten – auch an entlegenen Produktionsorten oder Handarbeitsplätzen. Mit diesem Ziel sind wir bei RAFI gestartet und bieten Ihnen nun mit **KIS.ME** die innovative Lösung dafür. Im Handumdrehen machen Sie Ihr Unternehmen transparenter, indem Sie beispielsweise manuelle Prozesse vernetzen. So einfach war Optimieren noch nie – ganz ohne zusätzliche Programmierung oder Unternehmensberatung. Anschließend, einrichten und loslegen. Probieren Sie es einfach aus.

OPTIMIEREN LEICHT GEMACHT



2x Buttons

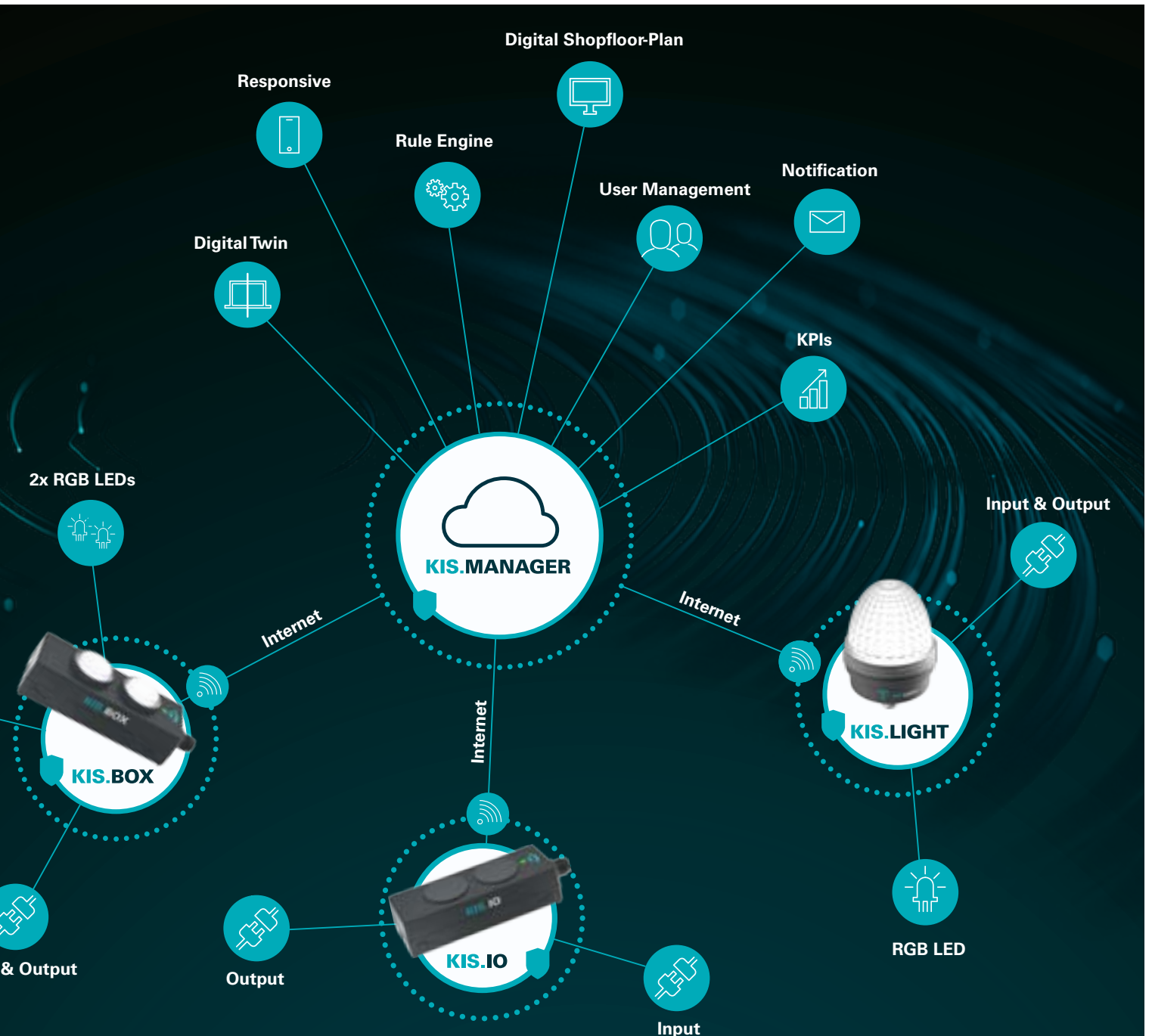
Input

Weil Automatisierung und Digitalisierung oft komplex wirken, haben wir unsere Kompetenzen aus Elektromechanik, Elektronik und Software gebündelt. Um Ihnen ein Produkt zu liefern, mit dem Sie Ihre Fertigung bequem und flexibel optimieren können: **KIS.ME**. Dazu zählen die Signalleuchte **KIS.LIGHT**, die Tasterbox **KIS.BOX** und das Webportal **KIS.MANAGER** – zur Konfiguration und Auswertung.

Moderne Maschinen und Anlagen sammeln permanent Daten, die teilweise direkt ausgewertet werden. Doch beinahe jeder Maschinen- und Anlagenbauer hat ein eigenes System. Hier den Überblick zu behalten, ist oft eine Herausforderung. Im Gegensatz dazu sind manuelle Prozesse meist gar nicht vernetzt und ohne erhobene Daten ist es schwer, überhaupt Opti-

mierungspotenzial auszumachen. **KIS.ME** schafft Abhilfe: um ein Vielfaches erhöhte Transparenz – ohne Eingriffe in die eigentliche Steuerung der Prozesse.

Dafür braucht es keine bestimmte Unternehmensgröße oder spezielle Branche. Ob Handarbeitsplatz, Intralogistik oder Materialversorgung; ob Handwerk, Industrie oder Kommune – Potenzial steckt überall. Nachgelagerte Optimierungen können Sie selbstständig anpacken und dabei Zeit und Geld sparen. Mit **KIS.ME** definieren und ermitteln Sie Ihre eigenen Kennzahlen, digitalisieren bestehende Maschinen oder überwachen Ihre Prozesse in Echtzeit – ganz ohne Programmierung und externe Berater. Endlich bekommen Sie dort relevante Daten, wo Sie schon immer danach gesucht haben.



IHRE VORTEILE AUF EINEN BLICK

Vielfältige Einsatzmöglichkeiten

- Erfassen Sie manuelle und automatisierte Prozesse ohne großen Aufwand
- Retrofit: Digitalisieren Sie Ihren bestehenden Maschinenpark mit KIS.ME
- Aktivieren Sie Aktoren, um weitere Abläufe anzusteuern
- Logistics on Demand: Sparen Sie Zeit und Kosten durch effizienteren Personaleinsatz und transparente Prozesse

Sichere Angelegenheit

- Aktuelle Sicherheitsstandards und Zulassungen in den Bereichen WLAN und Webportal
- Profitieren Sie von mechanisch robusten **RAFI**-Produkten für den industriellen Einsatz
- Kein Eingriff bzw. Zugang in bestehende Maschinen- und Anlagensteuerungen oder Unternehmensnetzwerke notwendig

Bequeme Handhabung

- Geringer Wartungsaufwand dank automatischen Geräte-Updates
- Praktische Portallösung: keine lokale Installation, automatische Datensicherung
- Greifen Sie von jedem internetfähigen Gerät aus auf den KIS.MANAGER zu
- Lassen Sie sich bei definierten Ereignissen per Mail benachrichtigen
- Erstellen Sie Ihre eigenen Abläufe (Regeln), um Ihre Prozesse nach Ihren Wünschen zu steuern

VERBUNDEN MIT DER ZUKUNFT

KIS.BOX und **KIS.LIGHT**. Zwei industrietaugliche Produkte, ein klarer Vorteil: Sie kommen schnell und bequem an die entscheidenden Daten. Indem Sie die Befehls- und Meldegeräte ganz einfach per Plug&Play in Ihren Prozess integrieren. Mit der im Starterkit enthaltenen Powerbank können Sie kurzerhand testen, wo der Einsatz von **KIS.ME** am sinnvollsten ist. Durch die drahtlose Kommunikation bleiben Sie auch bei Veränderungen in Ihren Abläufen flexibel.

Gerne können Sie noch einen Schritt weitergehen und Ihren Maschinenpark im Handumdrehen fit für die Zukunft machen. Indem Sie die zwei digitalen Ein- und Ausgänge der Geräte nutzen, um Sensoren und Aktoren anzuschließen: Verwenden Sie beispielsweise Lichtschranken, um Produktivitätsdaten zu sammeln. Oder steuern Sie externe Motoren, Leuchten oder Steuerungen an, um weitere Prozessschritte zu integrieren. Natürlich können Sie auch die Signalleuchte Ihrer bestehenden Maschinen und Anlagen ersetzen. Dann überblicken Sie die Maschinenzustände ganz bequem und digital in Ihrem Portal. Überwachen Sie damit Ihre Prozesse, vermeiden Sie Stillstandzeiten und steigern Sie Ihre Produktivität.



KIS.LIGHT

- Signalleuchte mit integriertem WLAN
 - Plug&Play: M12-Anschluss
 - Zustandsanzeige durch verschiedene RGB-Farben
 - Industrietauglich: IP 66 und IP 67
 - Zwei digitale Eingänge
 - Zwei digitale Schaltausgänge
-

KIS.BOX

- Tasterbox mit integriertem WLAN
 - Plug&Play: M12-Anschluss
 - Hochwertige RAFIX-Taster – durch FLEXLAB individuell beschriftbar
 - Industrietauglich: IP 65
 - Zwei digitale Eingänge
 - Zwei digitale Schaltausgänge
-



IMMER ALLES IM BLICK

USER EXPERIENCE

Intuitiv arbeiten: Intuitive Schaltflächen und Symbole erleichtern die Bedienung.

SHOPFLOOR-PLAN

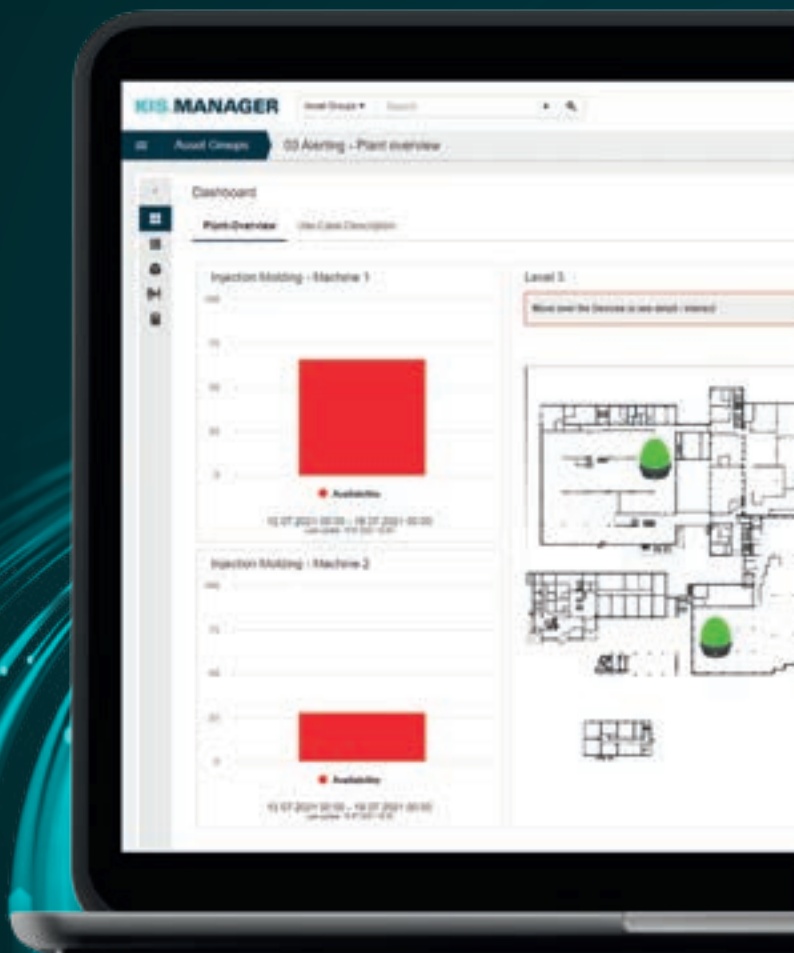
Laden Sie Ihre eigene Shopfloor-Pläne hoch und überblicken Sie aus der Vogelperspektive jederzeit den aktuellen Status aller Geräte.

RULE ENGINE

Simpel und schnell: Generieren Sie eigene logische Prozessabläufe (Regeln) mit wenigen Klicks. Damit steuern Sie Ihre Prozesse ganz bequem und nach Ihren Vorstellungen.

DEVICE OVERVIEW

Alle Geräte auf einen Blick. Hier finden Sie alle Daten Ihrer Geräte an einem Ort.



NOTIFICATION

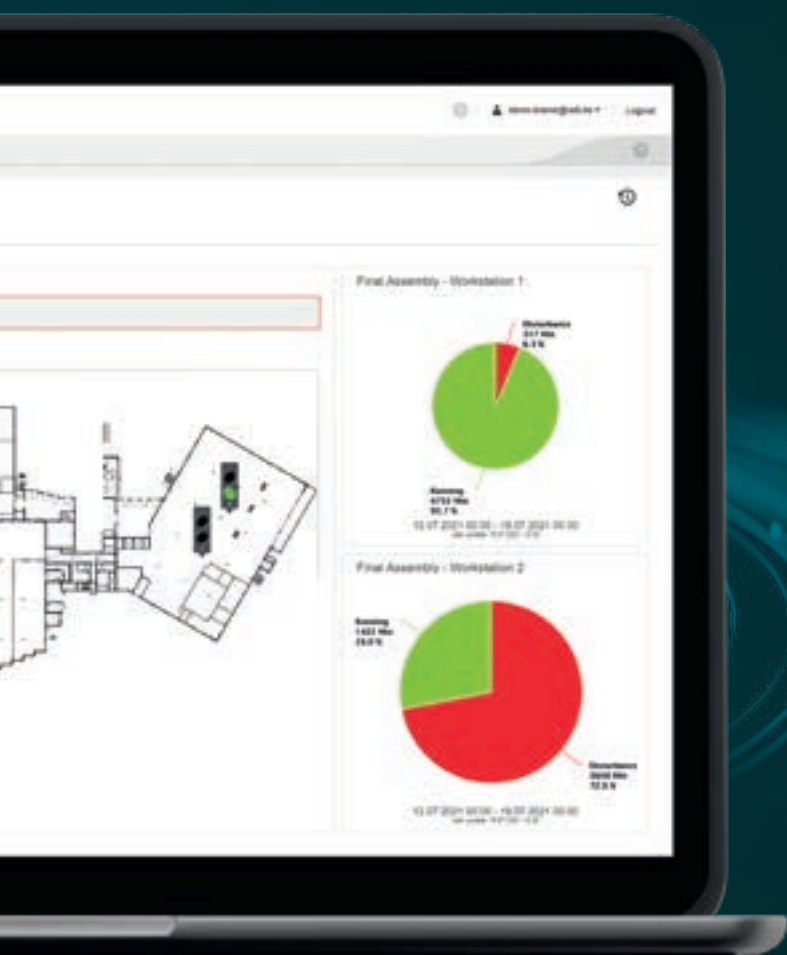
Legen Sie Ereignisse und Zustände fest, zu denen Sie sich per E-Mail benachrichtigen lassen.

KIS.ME ermöglicht Ihnen die Anbindung verschiedenster Maschinentypen, Handarbeitsplätze und Logistikprozesse – in einem einheitlichen Datenformat und einem einzigen Portal: dem **KIS.MANAGER**. Damit haben Sie Zustände, Prozesse und Kennzahlen (KPIs) in Echtzeit im Blick. Überwachen Sie die Zustände von jedem internetfähigen Gerät aus oder werden bei Ereignissen informiert.

Und sollte sich doch mal etwas verändern: Anpassungen in den Abläufen sind schnell selbst erledigt.

WORK SPACES

Bilden Sie Gruppen für verschiedene Bereiche und Use Cases mit entsprechenden Geräten und Regeln. User-Berechtigungen lassen sich bequem einrichten und ermöglichen einen einfachen Zugang für die Kollegen.



KPI CALCULATOR

Sie definieren genau die Kennzahlen, die für Sie wichtig sind. Daraus lassen Sie sich dann individuelle Grafiken und Diagramme ableiten. Die Optimierungsmöglichkeiten aufzuspüren, wird so ganz einfach.

DATA ANALYSIS

Visualisieren Sie Ihre Daten mit Graphen und Diagrammen in Echtzeit, um Ihre Prozesse zu optimieren und Verbesserungen einzuleiten.

DIGITAL TWIN

Mausklick statt Tastendruck: Der digitale Zwilling bildet den realen Zustand der Geräte digital ab. Außerdem können Sie die physischen Geräte virtuell steuern.

TECHNISCHE DATEN

ALLGEMEIN

SCHUTZKLASSEN

- KIS.BOX: IP 65
- KIS.LIGHT: IP 66, IP 67

TEMPERATURBEREICH

- Arbeitstemperatur: -30 °C bis 50 °C
- Lagertemperatur: -40 °C bis 85 °C

BELEUCHTUNG

- RGB LEDs

WLAN:

- Standard: IEEE 802.11 b/g/n 2,4 GHz
- Verschlüsselung: WPA / WPA2 CCMP
- Reichweite: 100 m im Freifeld

ZULASSUNGEN UND NORMEN

FUNKZULASSUNG FÜR EUROPA

- ETSI EN 301 489-1
- ETSI EN 301 489-17
- ETSI EN 300 328

EMV

- Störfestigkeit Wohnbereich: DIN EN 61000-6-1
- Störfestigkeit Industrie: DIN EN 61000-6-2
- Störaussendung Wohnbereich: DIN EN 61000-6-3
- Störaussendung Industrie: DIN EN 61000-6-4

EMVU

- Störeinwirkung auf Personen: DIN EN 62311

VARIANTEN

KIS.BOX

3.00.001.001/0000

KIS.LIGHT

3.00.001.101/0000

KIS.ME STARTERKIT

9.00.002.282/0000

ANSCHLUSS

ANSCHLUSSART

- M12 8-polig

VCC-USB-MODUS:

- Zur Konfiguration und Betrieb an USB-Port
- Ein- und Ausgänge können nicht verwendet werden
- Nennspannung: 5 V \pm 10%
- Max. Stromaufnahme (ohne Ausgänge): 700 mA

VCC-INDUSTRIE-MODUS:

- Voller Funktionsumfang bis auf USB-Kommunikation
- Nennspannung: 24 V \pm 20%
- Max. Stromaufnahme (ohne Ausgänge): 150 mA

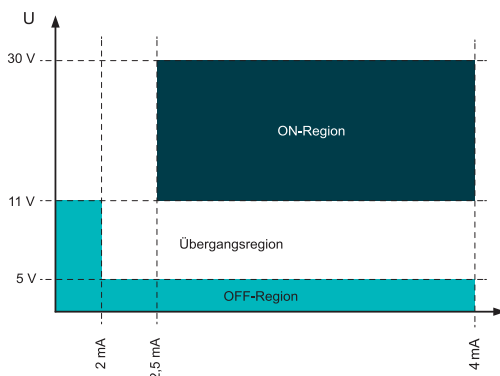
PIN-BELEGUNG

- Pin 1: VCC
- Pin 2: Eingang 1
- Pin 3: GND
- Pin 4: Eingang 2
- Pin 5: Ausgang 1
- Pin 6: Ausgang 2
- Pin 7: USB D+
- Pin 8: USB D-



DIGITALE EINGÄNGE

- minimale Signaldauer zwischen Flankenwechsel: 500 ms
- Eingang ON / OFF Definition:



DIGITALE AUSGÄNGE

- ON (HIGH): VCC - 1 V
- OFF (LOW): hochohmig
- Max. Strombelastung: 200 mA
- Max. Einschaltstrom: 10 A
- Thermische Absicherung: ja



Bestellen Sie jetzt
Ihr Starterkit unter
kisme.com



Die Informationen in diesem Prospekt enthalten lediglich allgemeine Beschreibungen bzw. Leistungsmerkmale, die im konkreten Anwendungsfall nicht immer in der beschriebenen Form zutreffen bzw. die sich durch Weiterentwicklung der Produkte ändern können. Die technischen Daten, Darstellungen und sonstigen Angaben zu unseren Produkten sind lediglich Ergebnisse einzelner technischer Prüfungen. Diese sowie sonstige Leistungsmerkmale sind nur dann verbindlich,

wenn sie bei Vertragsschluss ausdrücklich vereinbart werden. Ansonsten gilt: Liefermöglichkeiten und technische Änderungen vorbehalten. Bilder und sonstige Darstellungen ähnlich. Alle Produktbezeichnungen können Marken oder Produktnamen der RAFI Gruppe oder anderer, zuliefernder Unternehmen sein, deren Benutzung durch Dritte für deren Zwecke die Rechte der Inhaber verletzen können.



RAFI GmbH & Co. KG

Ein Unternehmen der RAFI Gruppe

Ravensburger Str. 128–134, 88276 Berg, Deutschland

T +49 751 89-0, F +49 751 89-1300

rafi-group.com, info.headquarters@rafi-group.com

RAFI